



АЛЪЯНС
строительная компания

Общество с ограниченной ответственностью

“АЛЪЯНС”

Свидетельство о допуске по подготовке проектной документации
СРО-П-029-25092009 от 11.03.2024 г.

Заказчик – ООО “ПрофКарго”

“ЗДАНИЕ СКЛАДА”

расположенное по адресу:
Московская область,
Городской округ Подольск
(кадастровый номер
земельных участков
50:56:0020102:14.79, 50:56:0020102:14.80)

Эскизный проект

21-25П-АР
Альбом 1



2025 г.



АЛЪЯНС
строительная компания

Общество с ограниченной ответственностью

"Альянс"

Свидетельство о допуске по подготовке проектной документации
СРО-П-029-25092009 от 11.03.2024 г.

Заказчик – ООО "ПрофКарго"

"ЗДАНИЕ СКЛАДА"

расположенное по адресу:
Московская область,
Городской округ Подольск
(кадастровый номер
земельных участков
50:56:0020102:1479, 50:56:0020102:1480)



Эскизный проект

21-25П-АР
Альбом 1

Управляющий ООО "Альянс"

Главный инженер проекта



А. М. Сапегин

С. В. Завьялова

2025 г.

ОБЩИЕ ДАННЫЕ

Ведомость основных комплектов чертежей

Обозначение	Наименование	Примечание
АР	Архитектурные решения	

Ведомость нормативных и ссылочных документов

Обозначение	Наименование	Примечание
	Ссылочные документы	
СП 1.13130.2020	Эвакуационные пути и выходы.	
СП 56.13330.2021	Производственные здания	
СП 70.13330.2012	Несущие и ограждающие конструкции.	
СП 131.13330.2020	Строительная климатология.	
СП 71.13330.2017	Изоляционные и отделочные покрытия.	
СП 22.13330.2016	Основания зданий и сооружений.	
СП 20.13330.2016	Нагрузки и воздействия.	

Общие указания

1. Эскизный проект "ЗДАНИЕ СКЛАДА", расположенное по адресу: Московская область, Городской округ Подольск (кадастровый номер земельных участков 50:56:0020102:1479, 50:56:0020102:1480), выполнен по утвержденному с заказчиком заданию.

2. Проект выполнен применительно к следующим условиям:

- климатический район строительства - II В;
- нормативный вес снегового покрова - 150 кг/м²;
- нормативный скоростной напор ветра - 23 кг/м²;
- расчетная температура наружного воздуха - минус 28°С.

3. Характеристика здания :

- степень огнестойкости - III;
- уровень ответственности - II (нормальный);
- класс функциональной пожарной опасности - Ф5.2;
- класс конструктивной пожарной опасности - С0;
- класс энергоэффективности - В (высокий).

ТЭП	
Количество этажей, шт.	2
Общая площадь здания, м ²	1 489.27
Площадь застройки, м ²	1 511.45
Строительный объем, м ³	13 207.94

4. За условную отметку 0.000 принят уровень чистого пола.

5. Для утепления цоколя применяются маты Пеноплэкс по ТУ 5767-00246261 толщиной 50 мм (2 слоя).

6. Наружные стены - навесные самонесущие из трехслойных сэндвич-панелей толщиной 120 мм с минераловатным наполнителем.

7. Оконные проемы из ПВХ профилей индивидуального изготовления.

8. Наружные двери металлические индивидуального изготовления. Внутренние двери металлические индивидуального изготовления.

Ведомость рабочих чертежей комплекта АР

Лист	Наименование	Примечание
АР-1	Общие данные	
АР-2 - АР-4	Пояснительная записка	
АР-5	Ситуационный план	
АР-6	Схема посадки	
АР-7 - АР-10	АксонOMETрическая проекция здания	
АР-11	Фасад 1-4 в цвете, Фасад 4-1 в цвете, Фасад А-С в цвете, Фасад С-А в цвете	
АР-12	Фасад 1-4, Фасад 4-1, Фасад А-С, Фасад С-А	
АР-13	Маркировочный план на отм. 0.000 Маркировочный план на отм. +3.277 Разрез 1-1, Разрез 2-2, Разрез 3-3	
АР-14	Монтажный план на отм. 0.000 Монтажный план на отм. +3.277	
АР-15	Спецификация элементов заполнения оконных и дверных проемов	
АР-16	Экспликация полов	

9. Кровля - из ПВХ мембраны, односкатная малосклонная. Водосток закрытый организован внутренней водосточной системой. Для утепления покрытия применяется утеплитель Пеноплэкс толщиной 50 мм (3 слоя) и Эковер толщиной 50 мм (1 слой).

10. Работы по устройству полов выполнить в соответствии с СП 71.13330.2017 "Изоляционные и отделочные покрытия".


11. Экспликацию полов см. л. АР-16.

12. Наружную отделку фасадов см. л. АР-7 - АР-10.

13. Материалы, применяемые для теплоизоляции и отделки, должны иметь сертификат качества.

14. При производстве работ на все применяемые материалы должны быть сертификаты пожарной безопасности.

Изм. Кол. Лист № док. Подп. Дата
Разработал Дьякова АА 06.25
Н. контр. Завьялова Заб/ 06.25
ГИП Завьялова Заб/ 06.25

						21-25П-АР			
						"ЗДАНИЕ СКЛАДА", расположенное по адресу: Московская область, Городской округ Подольск (кадастровый номер земельных участков 50:56:0020102:1479, 50:56:0020102:1480)			
Изм.	Кол.	Лист	№ док.	Подп.	Дата	ООО "ПрофКарго"	Стадия	Лист	Листов
							ЭП	1	16
						Общие данные			

1. Основание для разработки.

Основание для разработки эскизного проекта "ЗДАНИЕ СКЛАДА", расположенное по адресу: Московская область, Городской округ Подольск (кадастровый номер земельных участков 50:56:0020102:14:79, 50:56:0020102:14:80), является Градостроительный план земельного участка №РФ-50-3-41-0-00-2024-48599-0 от 20.09.2024г. и Градостроительный план земельного участка №РФ-50-3-41-0-00-2024-48585-0 от 20.09.2024г., и, утвержденного заказчиком, Задания на проектирование.

Материалы проектной документации эскизного проекта соответствуют требованиям законодательства Российской Федерации, законам и иным нормативным правовым актам Московской области, а также действующему градостроительному плану земельного участка.

2. Анализ существующего положения.

На земельном участке с кадастровым номером 50:56:0020102:14:79 расположены объекты капитального строительства: нежилое (Здание кузнечно-заготовительного цеха №4) (кадастровый номер 50:56:0020102:206); нежилое (Здание - газораспределительный пункт) (кадастровый номер 50:56:0020102:1093). На земельном участке с кадастровым номером 50:56:0020102:14:80 расположен объект капитального строительства: нежилое (производственно-складской корпус №5) (кадастровый номер 50:56:0020102:1001). Заезд на территорию осуществляется по существующему проезду, расположенному с западной стороны. Проезд для пожарной техники предусмотрен с вокруг здания. Ширина пожарного проезда предусмотрена не менее 3,5 м. Площадь участка с кадастровым номером 50:56:0020102:14:79 - 11 638 м²; площадь участка с кадастровым номером: 50:56:0020102:14:80 - 5 514 м².

Земельный участок расположен в территориальной зоне П(НП) - производственная зона (в границах населенного пункта). Правила землепользования и застройки территории (части территории) Городского округа Подольск Московской области утверждены постановлением Администрации Городского округа Подольск Московской области от 20.08.2021 г. № 1113-П "Об утверждении Правил землепользования и застройки территории (части территории) Городского округа Подольск Московской области" (в редакции постановления Администрации Городского округа Подольск от 16.08.2024 г. №2572-П).

Предельные (минимальные и (или) максимальные) размеры земельных участков и предельные параметры разрешенного строительства, реконструкции объекта капитального строительства, установленные градостроительным регламентом для территориальной зоны, в которой расположены земельные участки:

- Предельные (минимальные и (или) максимальные) размеры земельных участков, в том числе их площадь (длина/ширина/площадь): - длина - без ограничений, ширина - без ограничений, максимальная площадь - без ограничений;
- Минимальные отступы от границ земельного участка в целях определения мест допустимого размещения зданий, строений, сооружений, за пределами которых запрещено строительство зданий, строений, сооружений: - от красных линий - не подлежит установлению; от границ земельного участка - 3 м;
- Предельное количество этажей и (или) предельная высота зданий, строений, сооружений: - 5 этажей;
- Максимальный процент застройки в границах земельного участка, определяемый как отношение суммарной площади земельного участка, которая может быть застроена, ко всей площади земельного участка: -не подлежит установлению.


3. Градостроительные условия, требования и ограничения.

Информация об ограничениях использования земельного участка, в том числе, если земельный участок полностью или частично расположен в границах зон с особыми условиями использования территорий:

1. Приаэродромная территория аэродрома Москва (Домодедово).

4. Архитектурно - планировочные решения.

ЗДАНИЕ СКЛАДА располагается на двух земельных участках с кадастровыми

						21-25П-АР			
						"ЗДАНИЕ СКЛАДА", расположенное по адресу: Московская область, Городской округ Подольск (кадастровый номер земельных участков 50:56:0020102:14:79, 50:56:0020102:14:80)			
Изм.	Кол.	Лист	№ док	Подп.	Дата	ООО "ПрофКарго"	Стадия	Лист	Листов
Разработал		Дьякова		AA	06.25		ЭП	2	16
Н. контр.		Завьялова		Zab	06.25	Пояснительная записка			
ГИП		Завьялова		Zab	06.25				

Инд. № подл.	Подпись и дата.	Взам. инв. №

номера 50:56:0020102:1479 и 50:56:0020102:1480.

Площадь участка с кадастровым номером 50:56:0020102:1479 - 11 638 м².

Площадь участка с кадастровым номером 50:56:0020102:1480 - 5 514 м².

Общая площадь участка - 17 152 м².

Площадь застройки - 1 511.45 м².

При проектировании учтены нормативные расстояния от существующей окружающей застройки. Предусмотрена возможность подъезда к входам в здание. Пожарный проезд предполагается со всех сторон здания по проектируемому асфальтобетонному проезду. На площадках и проездах применено асфальтобетонное покрытие.

ЗДАНИЕ СКЛАДА

Степень долговечности здания - 2 (50 лет)

Класс ответственности здания - нормальный (КС-2)

Степень огнестойкости здания - III

Класс конструктивной пожарной опасности - С0

Класс функциональной пожарной опасности - Ф5.2

Здание прямоугольной формы, каркасного типа - каркас металлический, шаг колонн - 6.0м, пролеты 6.0м и 4.0м. Кровля односкатная, неэксплуатируемая. Наружные стены - сэндвич-панели полной заводской готовности. Колористическое решение фасадов предусматривает использование двух цветов: RAL 7035 (Светло-серый) и RAL 1037 (Солнечно-жёлтый).

5. Генеральный план.

На площадке запроектированы проезды для обеспечения подъезда автомобилей, в том числе и для проезда пожарной техники. На участке организованы парковочные места для автомобилей.

Расчет парковочных мест для автомобилей.

Расчет автопарковочных мест выполнен в соответствии с Постановлением Правительства Московской области от 17 августа 2015 года N 713/30 "Об утверждении нормативов градостроительного проектирования Московской области" (с изменениями на 12 февраля 2025 года) Приложение N 10: для производственных объектов, складских объектов - 1 машино-место на 6-8 работающих, чел.; для

коммерческо-деловых центров, офисных зданий и помещений, страховых компании - 1 машино-место на 50-60 м² общей площади.

Проектируемое здание: ЗДАНИЕ СКЛАДА

Количество рабочих: 6 чел.

РАСЧЁТ:

6/8=0.75 м/мест.

Общая площадь офисных помещений: 22.61 м².

РАСЧЁТ:

22.61/60=0.37 м/мест.

Итого: 2 м/мест.

Вывод: Для здания по расчету необходимо 2 м/места.

Проектом предусмотрена автостоянка на 2 м/места для легковых автомобилей.

6. Благоустройство территории.

На территории предусмотрено устройство газона обыкновенного. Для сбора твердых бытовых отходов на территории предусмотрена мусоросборная камера, где устанавливаются контейнеры для мусора.

Комплексное благоустройство территории предусматривает асфальтобетонное покрытие пешеходных дорожек и проездов с освещением в ночное время суток.


Технико-экономические показатели

$$S_{\text{застройки}} = 1\,511.45 \text{ м}^2$$

$$S_{\text{общая}} = 1\,489.27 \text{ м}^2$$

$$V_{\text{строительный}} = 13\,207.94 \text{ м}^3$$

Инд. № подл. Подпись и дата. Взам. инв. №

						21-25П-АР			
						"ЗДАНИЕ СКЛАДА", расположенное по адресу: Московская область, Городской округ Подольск (кадастровый номер земельных участков 50:56:0020102:1479, 50:56:0020102:1480)			
Изм.	Кол.	Лист	№ док	Подп.	Дата	ООО "ПрофКарго"	Стадия	Лист	Листов
Разработал		Дьякова		AA	06.25		ЭП	3	16
Н. контр.		Завьялова		Zab	06.25	Пояснительная записка			
ГИП		Завьялова		Zab	06.25				

Проектирование зданий будет осуществляться на основании требований действующих нормативных документов, утвержденных и согласованных Министерством регионального развития Российской Федерации:

- Постановление Правительства РФ от 16 февраля 2008 г. №87 «О составе разделов проектной документации и требований к их содержанию»;

- Градостроительный план земельного участка №РФ-50-3-41-0-00-2024-48599-0 от 20.09.2024г.;

- Градостроительный план земельного участка №РФ-50-3-41-0-00-2024-48585-0 от 20.09.2024г.;

- Свод правил СП 42.13330.2016 «Градостроительство. Планировка и застройка городских и сельских поселений»;

- СанПиН 2.2.1/2.1.1.1200-03 (Новая редакция) «Санитарно-защитные зоны и санитарная классификация предприятий, сооружений и иных объектов»;


- Свод правил СП 4.13130.2020 «Ограничение распространения пожара на объектах защиты Требования к объемно-планировочным и конструктивным решениям»;

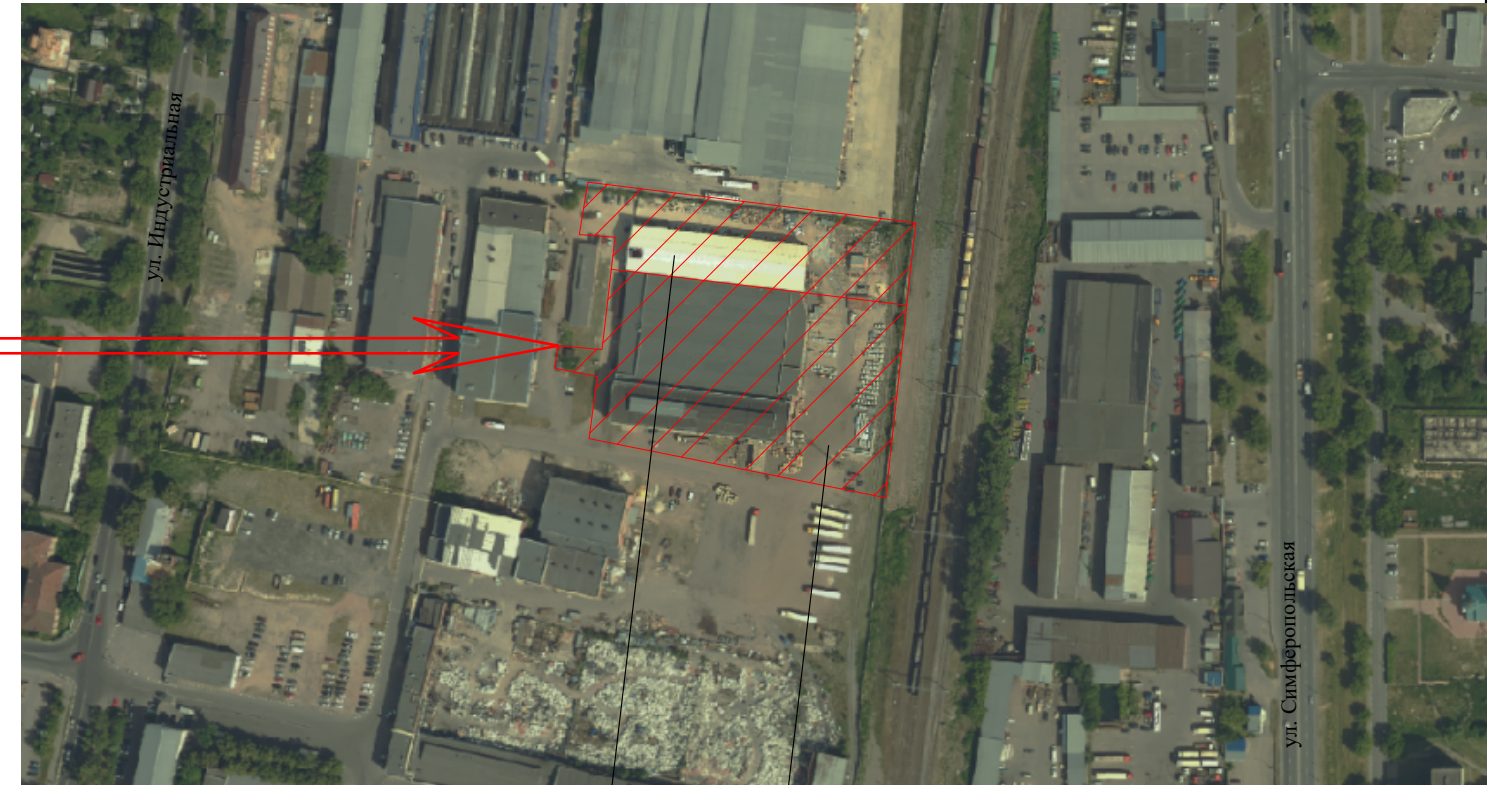
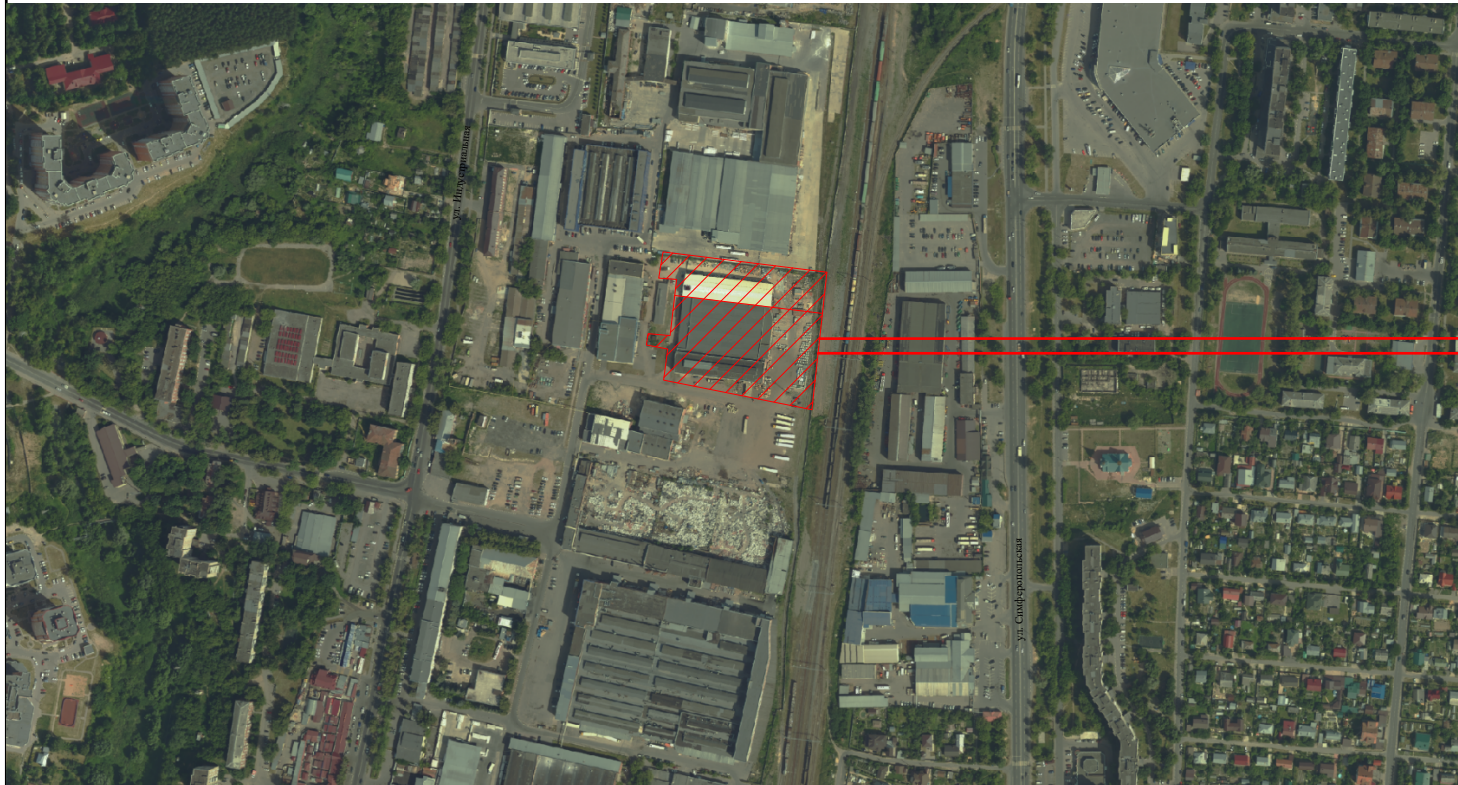
- Правила землепользования и застройки территории (части территории) Городского округа Подольск Московской области утверждены постановлением Администрации Городского округа Подольск Московской области от 20.08.2021 г. № 1113-П "Об утверждении Правил землепользования и застройки территории (части территории) Городского округа Подольск Московской области" (в редакции постановления Администрации Городского округа Подольск от 16.08.2024 г. №2572-П).;

- Свод правил СП 2.13130.2020 «СИСТЕМЫ ПРОТИВОПОЖАРНОЙ ЗАЩИТЫ. Обеспечение огнестойкости объектов защиты».

И других действующих нормативных документов.

Инд. № подл.	Подпись и дата.	Взам. инв. №

						21-25П-АР			
						"ЗДАНИЕ СКЛАДА", расположенное по адресу: Московская область, Городской округ Подольск (кадастровый номер земельных участков 50:56:0020102:14:79, 50:56:0020102:14:80)			
Изм.	Кол.	Лист	№ док	Подп.	Дата	ООО "ПрофКарго"	Стадия	Лист	Листов
Разработал		Дьякова		AA	06.25		ЭП	4	16
Н. контр.		Завьялова		Zab	06.25	Пояснительная записка			
ГИП		Завьялова		Zab	06.25				



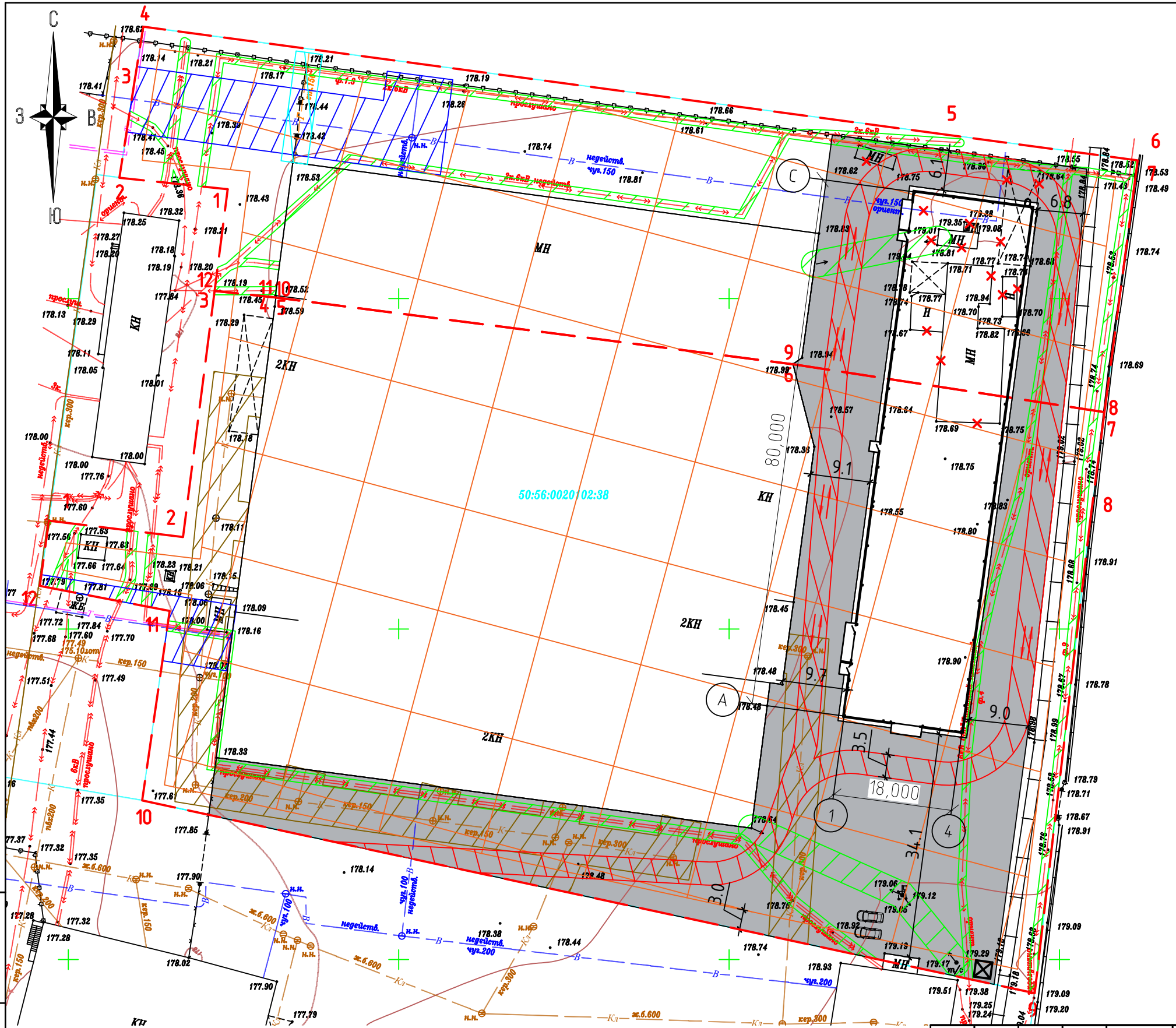
СВЕДЕНИЯ О ПЛОЩАДКЕ СТРОИТЕЛЬСТВА

Площадь участка с кадастровым номером: 50:56:0020102:1479	11 638 м ²
Площадь участка с кадастровым номером: 50:56:0020102:1480	5 514 м ²
Категория земель	Земли населённых пунктов
Территориальная зона	П(НП) - производственная зона (в границах населенного пункта)
Разрешенный вид использования, принятый проектом	Склад (6.9)

Земельный участок с кадастровым номером 50:56:0020102:1480 отведенный под строительство

Земельный участок с кадастровым номером 50:56:0020102:1479 отведенный под строительство

						21-25П-АР			
						"ЗДАНИЕ СКЛАДА", расположенное по адресу: Московская область, Городской округ Подольск (кадастровый номер земельных участков 50:56:0020102:1479, 50:56:0020102:1480)			
Изм.	Кол.	Лист	№ док	Подп.	Дата	ООО "ПрофКарго"	Стадия	Лист	Листов
Разработал		Дьякова		AA	06.25		ЭП	5	16
Н. контр.		Завьялова		Завьялова	06.25	Ситуационный план			
ГИП		Завьялова		Завьялова	06.25				



Условные обозначения:

- - - Граница земельного участка
- - - Границы в пределах которых разрешено возведение объектов капитального строительства
- Проектируемое здание
- 39: 50:56:0020102:1479 Кадастровый номер земельного участка
- Границы в пределах которых разрешено возведение объектов капитального строительства
- → Пути движения пожарной техники по участку
- Проезды и площадки
- X Контейнер ТК0
- Пути движения пожарной техники по участку
- Охранная зона электросетей
- Охранная зона канализации
- Охранная зона водопровода
- Охранная зона газопровода
- X Демонтируемые объекты

Инд. № подл. Подпись и дата. Взам. инв. №

Изм.	Кол.	Лист	№ док	Подп.	Дата				
Разработал	Дьякова			<i>AA</i>	06.25				
Н. контр.	Завьялова			<i>Zab</i>	06.25				
ГИП	Завьялова			<i>Zab</i>	06.25				


21-25П-АР					
"ЗДАНИЕ СКЛАДА", расположенное по адресу: Московская область, Городской округ Подольск (кадастровый номер земельных участков 50:56:0020102:1479, 50:56:0020102:1480)					
ООО "ПрофКарго"			Стадия	Лист	Листов
			ЭП	6	16
Схема посадки			АЛЪЯНС строительная компания		



Инв. № подл. | Подпись и дата. | Взам. инв. №


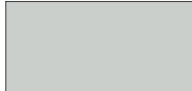
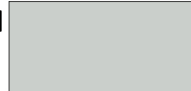
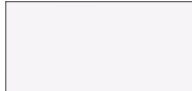

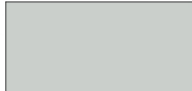
- Сэндвич-панели цвет RAL 1037
- Додорные элементы цвет RAL 7035
- Лестница, цоколь цвет RAL 7035
- Сэндвич-панели цвет RAL 7035
- Окна цвет белый
- Додорные элементы цвет RAL 1037
- Двери, ворота цвет RAL 7035

Изм.	Кол.	Лист	№ док.	Подп.	Дата
Разработал		Дьякова		<i>AA</i>	06.25
Н. контр.		Завьялова		<i>Zab/</i>	06.25
ГИП		Завьялова		<i>Zab/</i>	06.25


21-25П-АР			
"ЗДАНИЕ СКЛАДА", расположенное по адресу: Московская область, Городской округ Подольск (кадастровый номер земельных участков 50:56:0020102:14:79, 50:56:0020102:14:80)			
ООО "ПрофКарго"	Стадия	Лист	Листов
ЭП	7	16	
АксонOMETрическая проекция здания			



Взам. инв. №
Подпись и дата.
Инв. № подл.

-  - Сэндвич-панели цвет RAL 1037
-  - Доборные элементы цвет RAL 7035
-  - Лестница, цоколь цвет RAL 7035
-  - Сэндвич-панели цвет RAL 7035
-  - Окна цвет белый
-  - Доборные элементы цвет RAL 1037
-  - Двери, ворота цвет RAL 7035

Изм.	Кол.	Лист	№ док.	Подп.	Дата
Разработал		Дьякова		<i>AA</i>	06.25
Н. контр.		Завьялова		<i>Zab/</i>	06.25
ГИП		Завьялова		<i>Zab/</i>	06.25


21-25П-АР		
"ЗДАНИЕ СКЛАДА", расположенное по адресу: Московская область, Городской округ Подольск (кадастровый номер земельных участков 50:56:0020102:14:79, 50:56:0020102:14:80)		
ООО "ПрофКарго"	Стадия ЭП	Лист 8
АксонOMETрическая проекция здания		



Инв. № подл. | Подпись и дата. | Взам. инв. №

- Сэндвич-панели цвет RAL 1037
- Доборные элементы цвет RAL 7035
- Лестница, цоколь цвет RAL 7035
- Сэндвич-панели цвет RAL 7035
- Окна цвет белый
- Доборные элементы цвет RAL 1037
- Двери, ворота цвет RAL 7035

Изм.	Кол.	Лист	№ док.	Подп.	Дата
Разработал		Дьякова		<i>AA</i>	06.25
Н. контр.		Завьялова		<i>Zab/</i>	06.25
ГИП		Завьялова		<i>Zab/</i>	06.25


21-25П-АР		
"ЗДАНИЕ СКЛАДА", расположенное по адресу: Московская область, Городской округ Подольск (кадастровый номер земельных участков 50:56:0020102:14:79, 50:56:0020102:14:80)		
ООО "ПрофКарго"	Стадия	Лист
ЭП	9	Листов 16
АксонOMETрическая проекция здания		



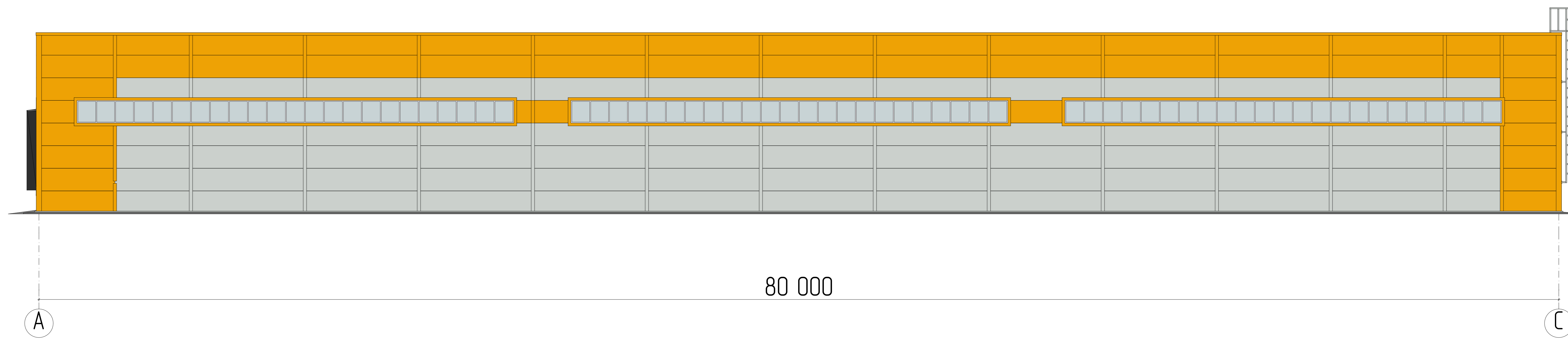
Взам. инв. №
Подпись и дата.
Инв. № подл.

- Сэндвич-панели цвет RAL 1037
- Додорные элементы цвет RAL 7035
- Сэндвич-панели цвет RAL 7035
- Окна цвет белый
- Додорные элементы цвет RAL 1037
- Двери, ворота цвет RAL 7035
- Лестница, цоколь цвет RAL 7035

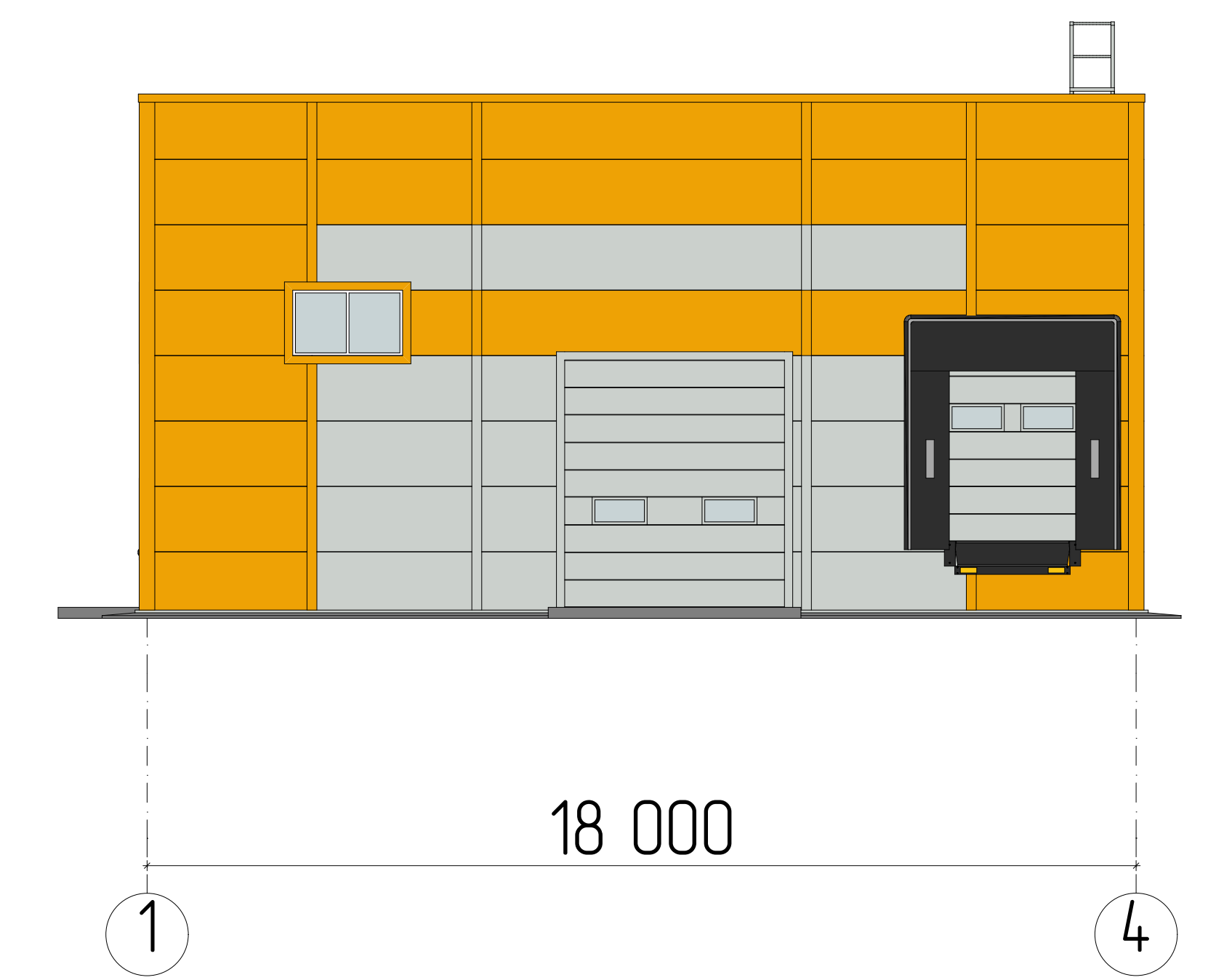
Изм.	Кол.	Лист	№ док.	Подп.	Дата
Разработал		Дьякова		<i>AA</i>	06.25
Н. контр.		Завьялова		<i>Zab/</i>	06.25
ГИП		Завьялова		<i>Zab/</i>	06.25

21-25П-АР		
"ЗДАНИЕ СКЛАДА", расположенное по адресу: Московская область, Городской округ Подольск (кадастровый номер земельных участков 50:56:0020102:14:79, 50:56:0020102:14:80)		
ООО "ПрофКарго"	Стадия	Лист
ЭП	10	Листов 16
АксонOMETрическая проекция здания		

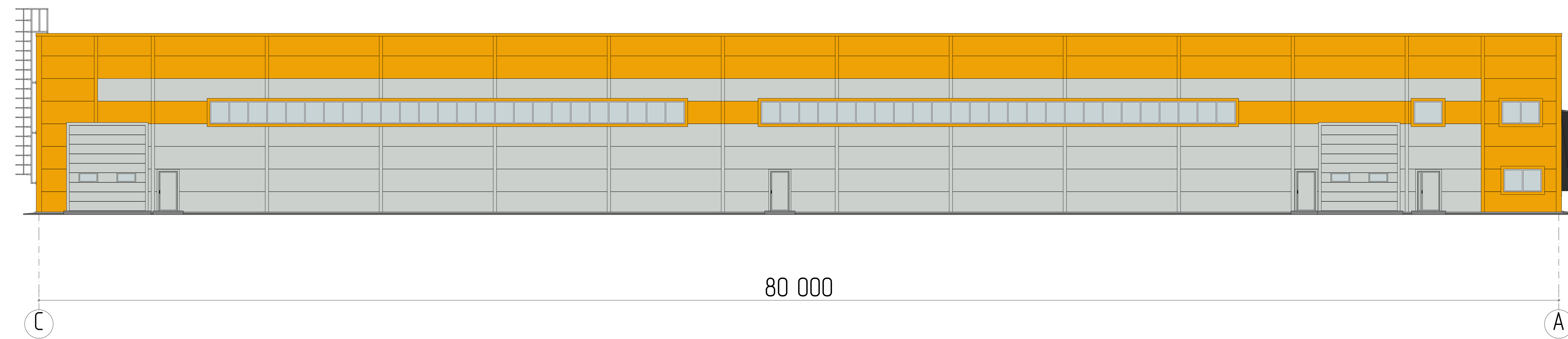
Фасад А-С в цвете



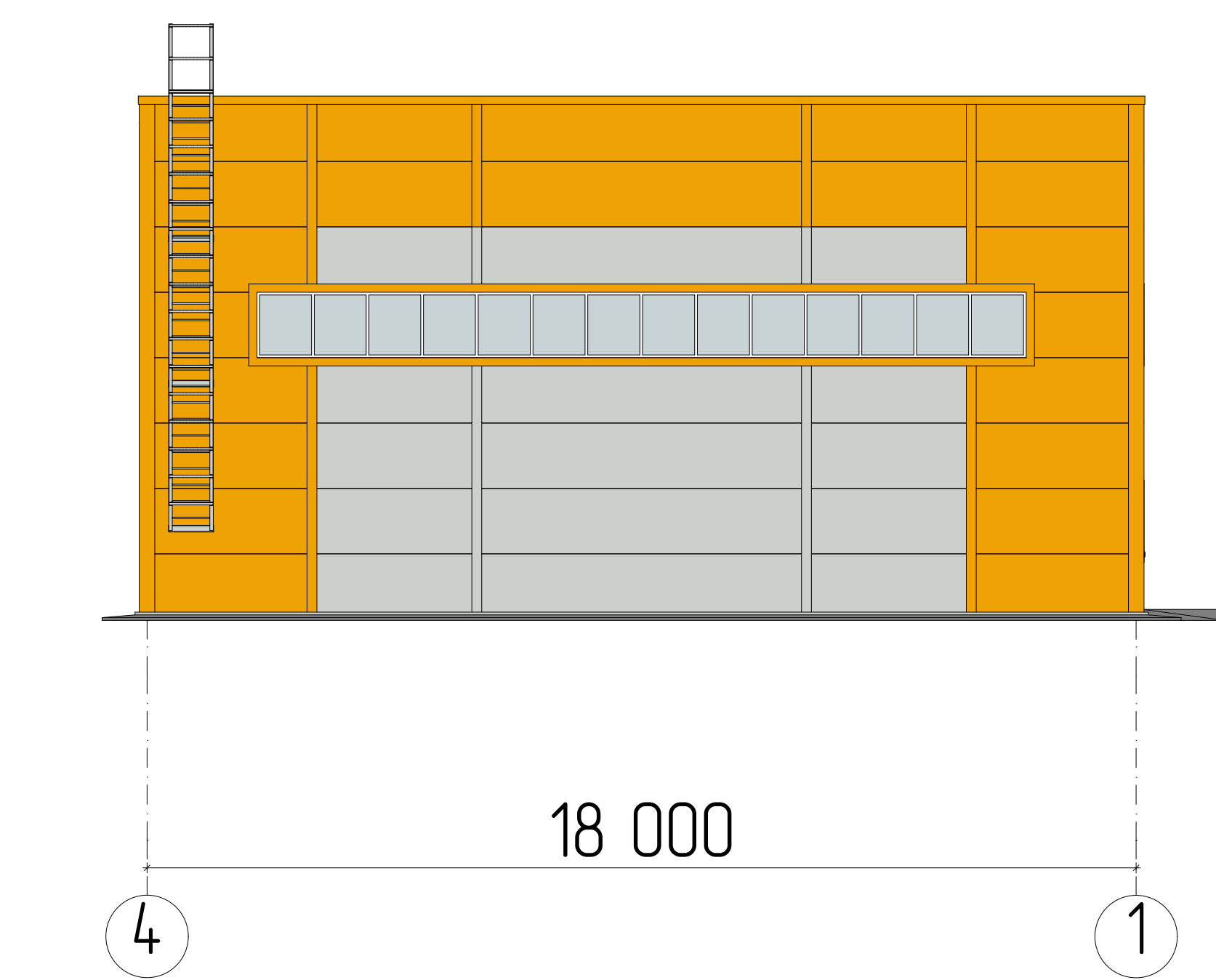
Фасад 1-4 в цвете



Фасад С-А в цвете



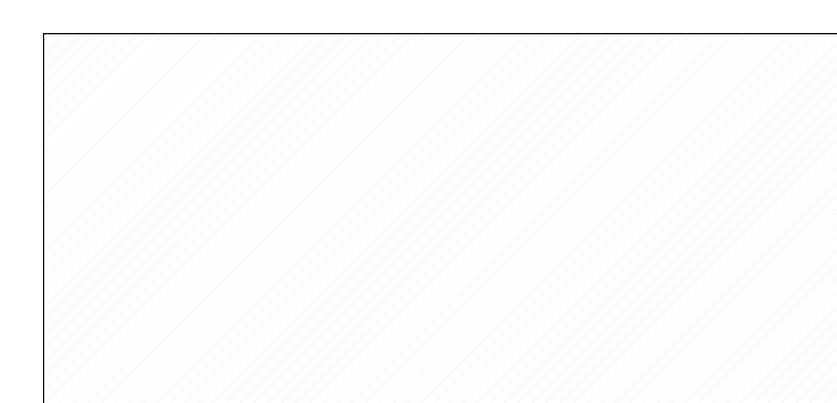
Фасад 4-1 в цвете



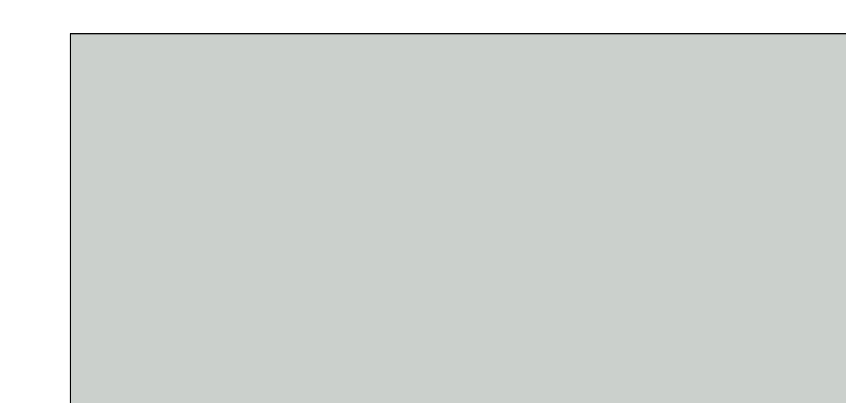
- Сэндвич-панели
цвет RAL 1037



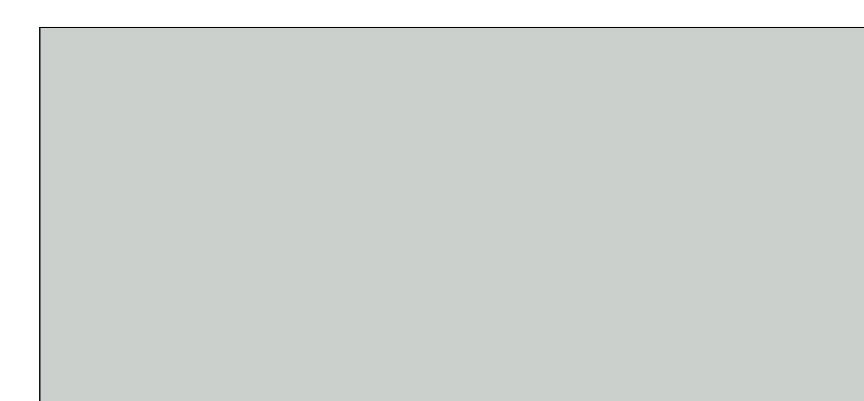
- Декорные элементы
цвет RAL 1037



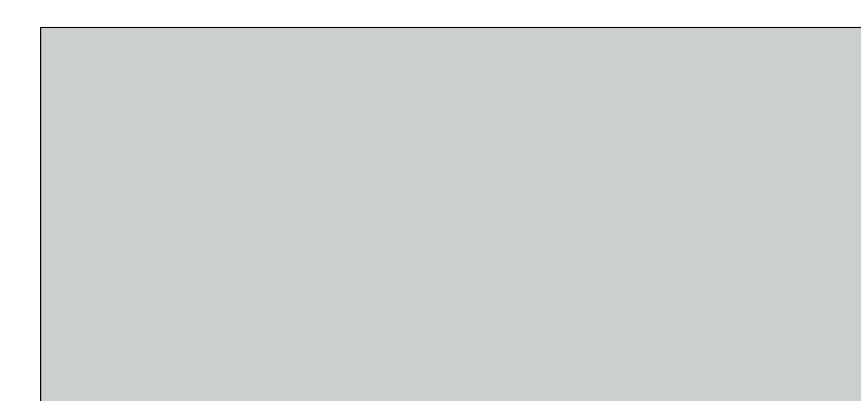
- Окна
цвет белый



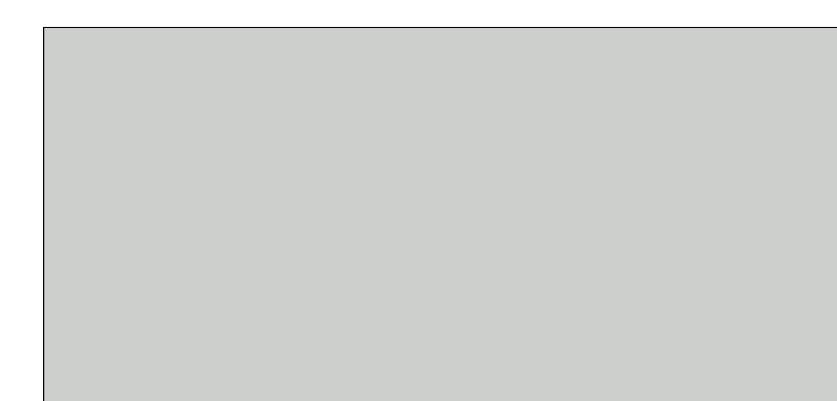
- Лестница, цоколь
цвет RAL 7035



- Сэндвич-панели
цвет RAL 7035



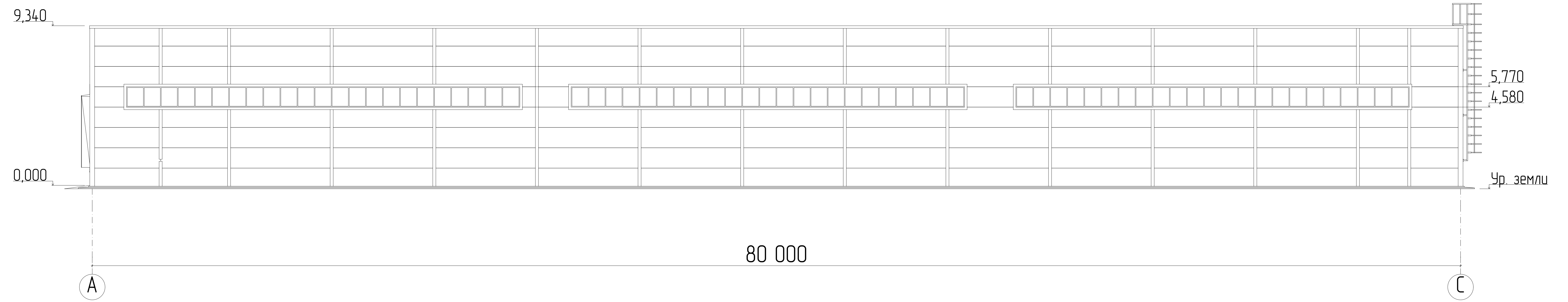
- Декорные элементы
цвет RAL 7035



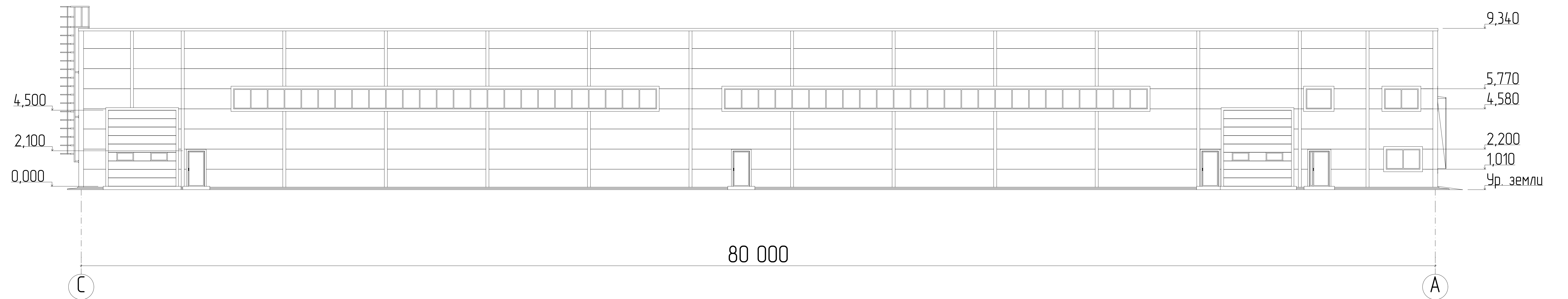
- Двери, ворота
цвет RAL 7035

ИЗМ.					21-25П-АР		
Изм.	Кол.	Лист/Фол.	Лист	Дата	Масковская область, городской округ Подольск, кадастровый номер земельного участка 50:56:0020102:4-79, 50:56:0020102:4-80		
Разработчик	Львов	Львов	06.25		000 "ПрофКарго"	Лист	1
Н.контр.	Зельманова	Зельманова	06.25		Фасад 1-4 в цвете, Фасад 4-1 в цвете, Фасад А-С в цвете, Фасад С-А в цвете		
Г.пр.	Зельманова	Зельманова	06.25		АЛЬЯНС		

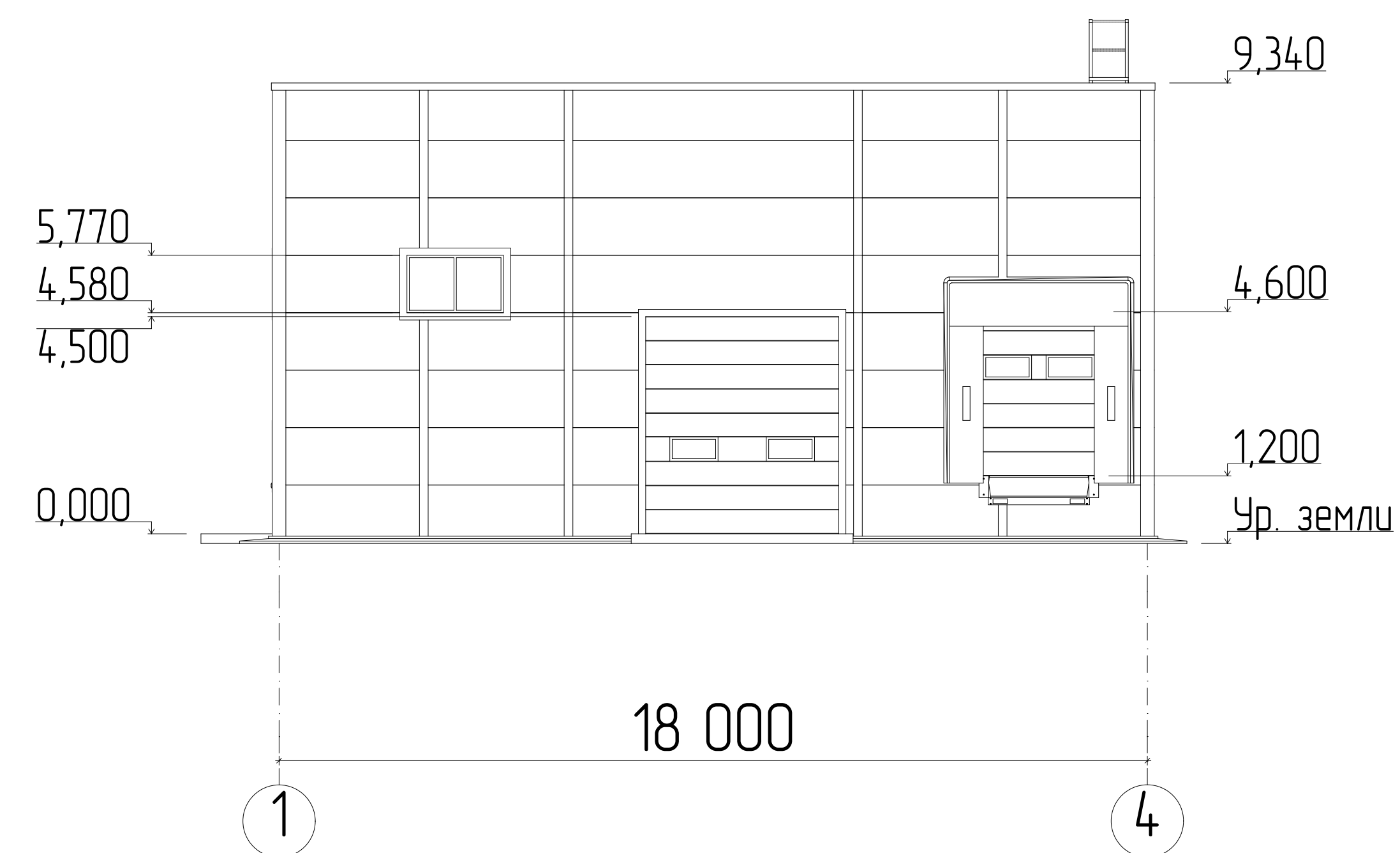
Фасад А-С



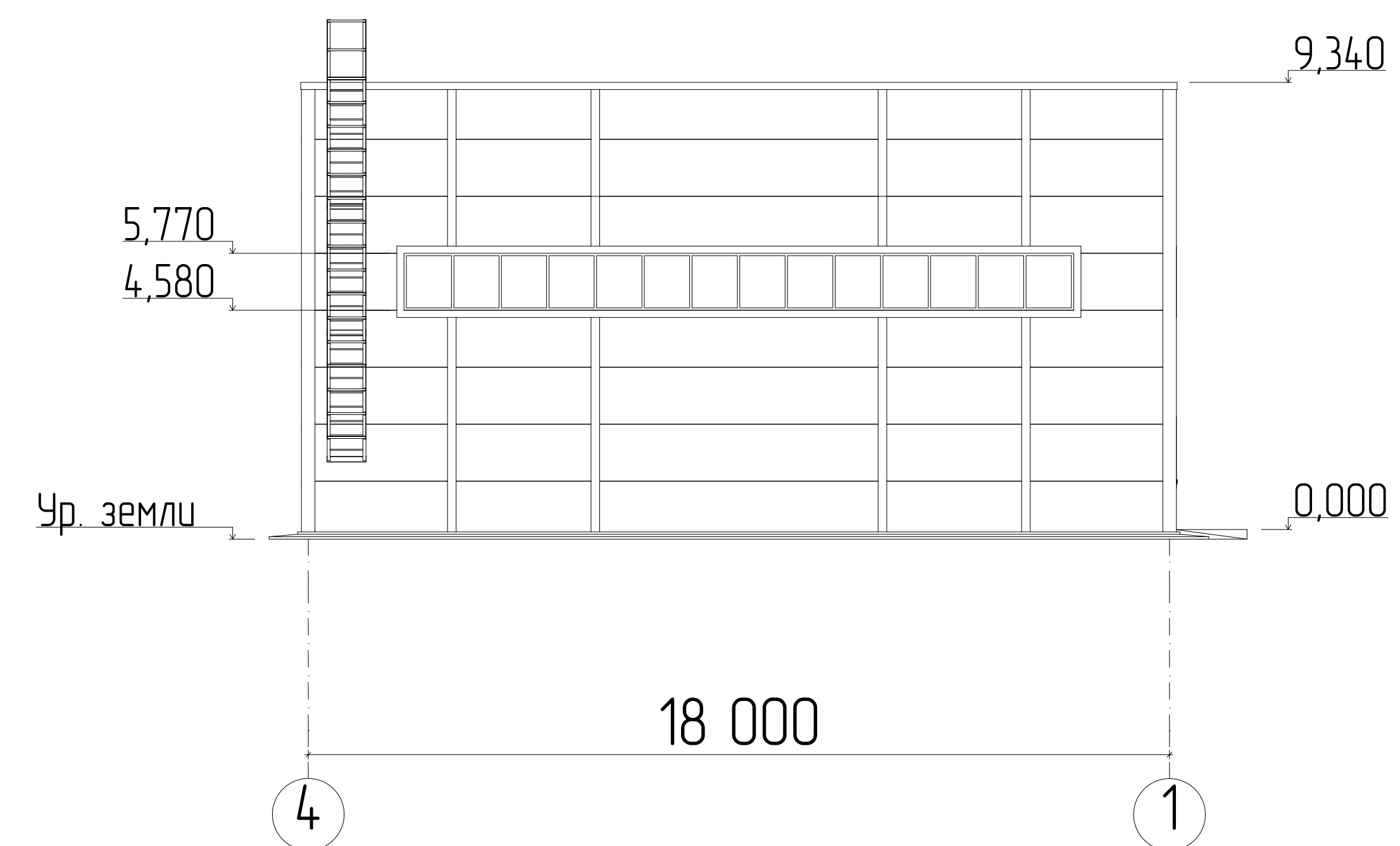
Фасад С-А




Фасад 1-4

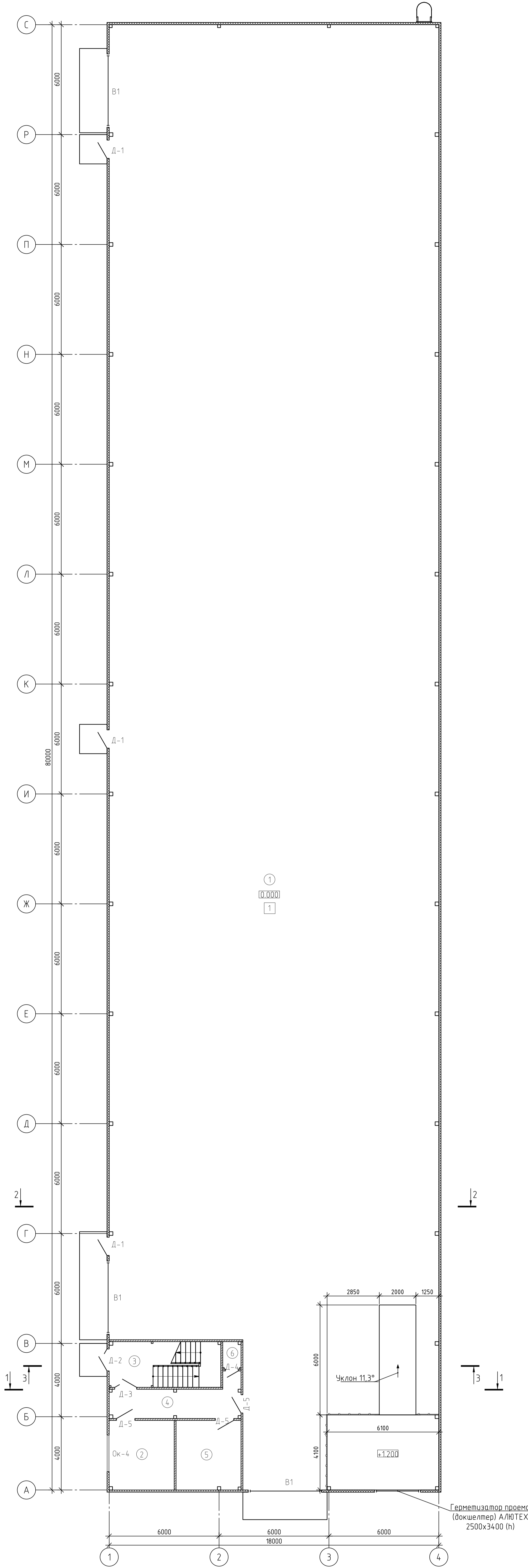


Фасад 4-1



					21-25П-АР		
					"ЗДАНИЕ «КЛАДА» расположенное по адресу:		
					Московская область, Городской округ Подольск кадастровый номер		
					земельных участков 50:56:0020102:4-79, 50:56:0020102:4-80		
Изм	Кол	Лист	РФ	Фол	Дата		
Разработчик	Алькан	Д		06.25	Страница		Листов
Н.контр	Зельманова	С		06.25	ЭП		12
Г.ИП	Зельманова	С		06.25	Фасад 1-4, Фасад 4-1, Фасад А-С, Фасад С-А		16
							

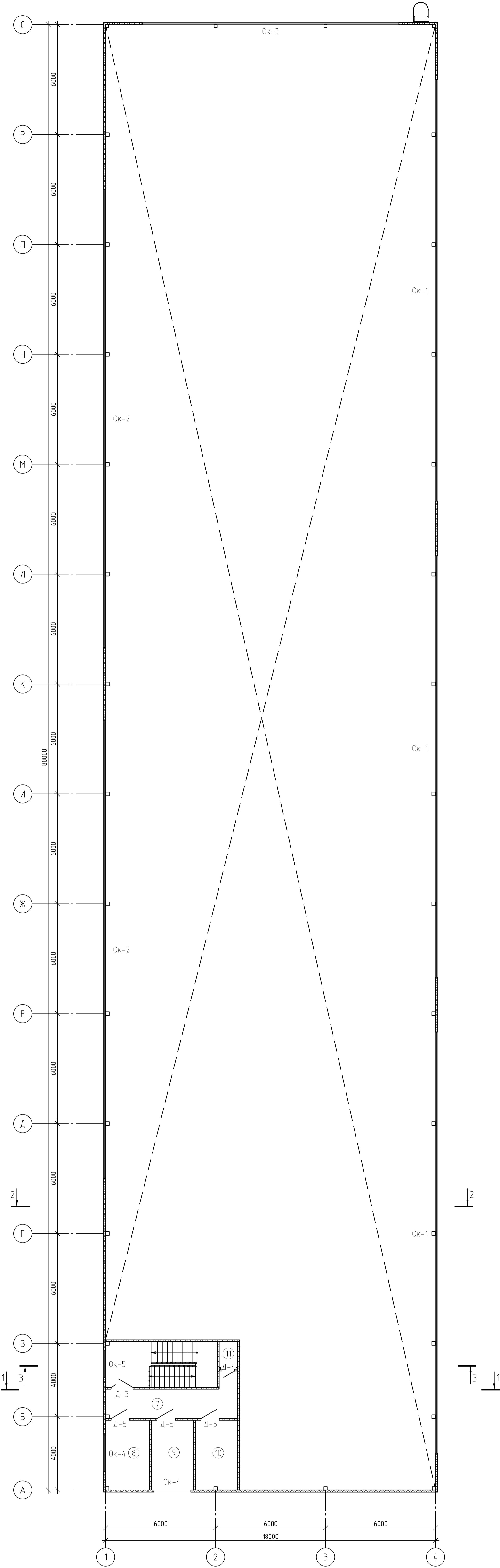
Маркировочный план на отм
+0.000



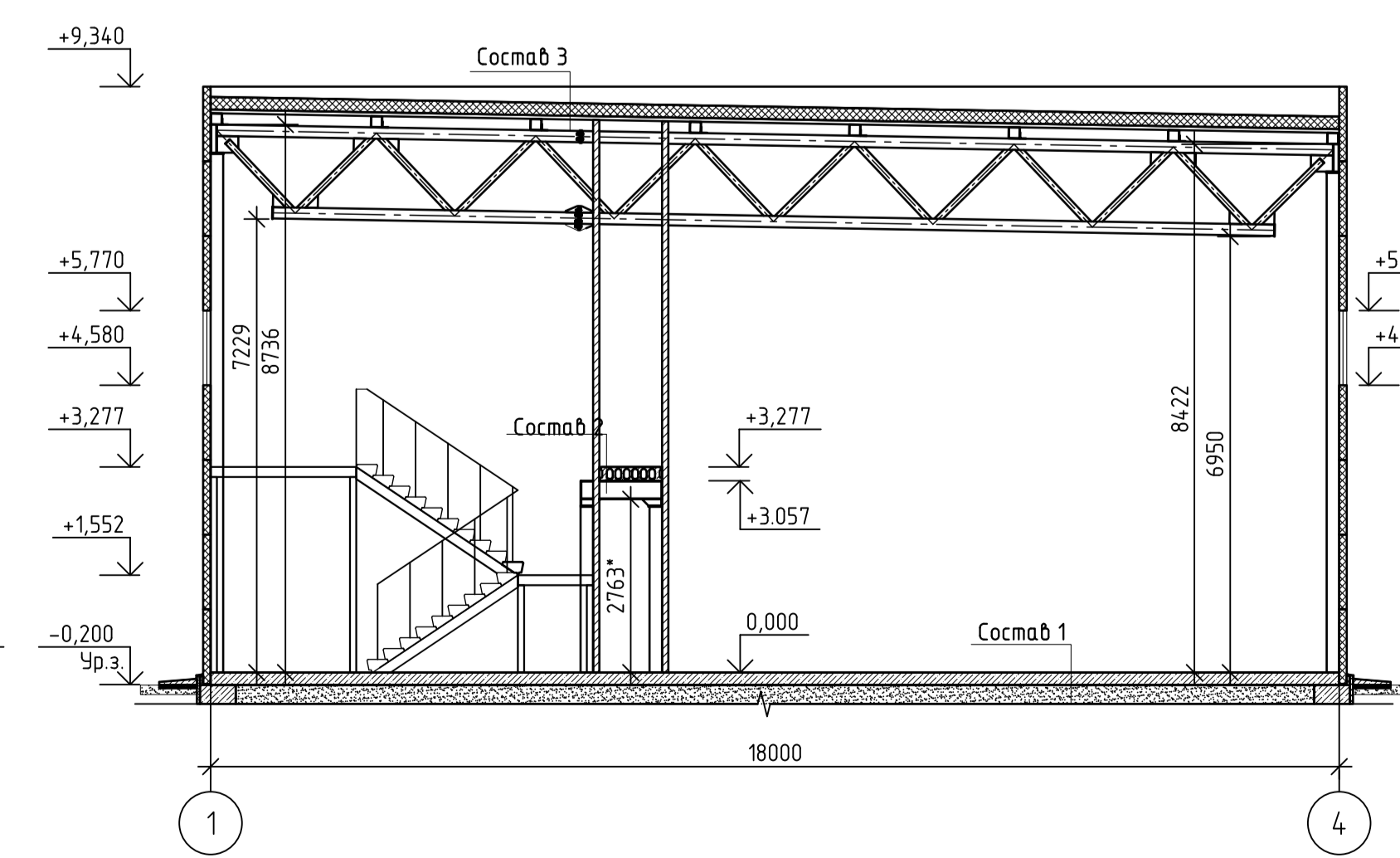
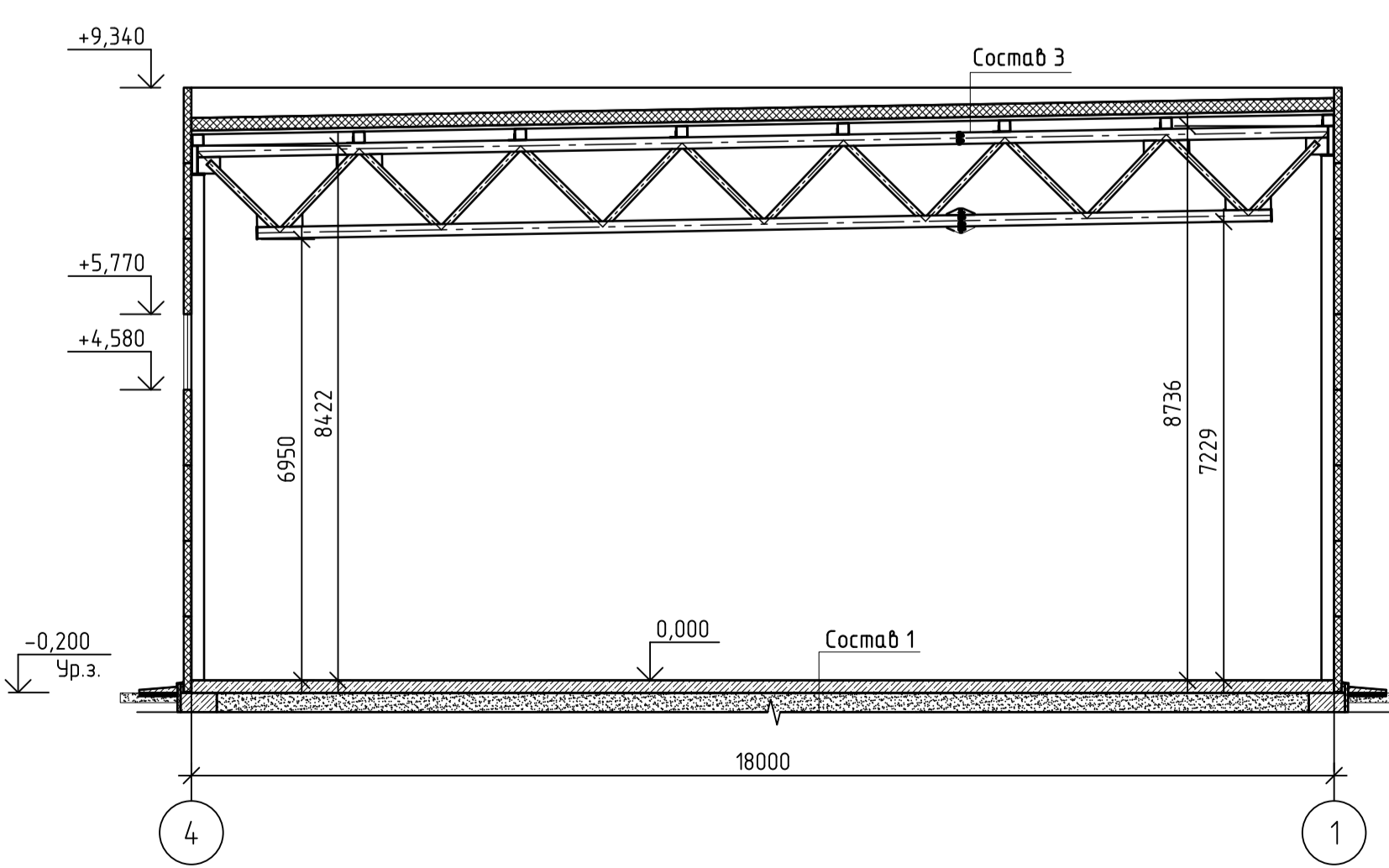
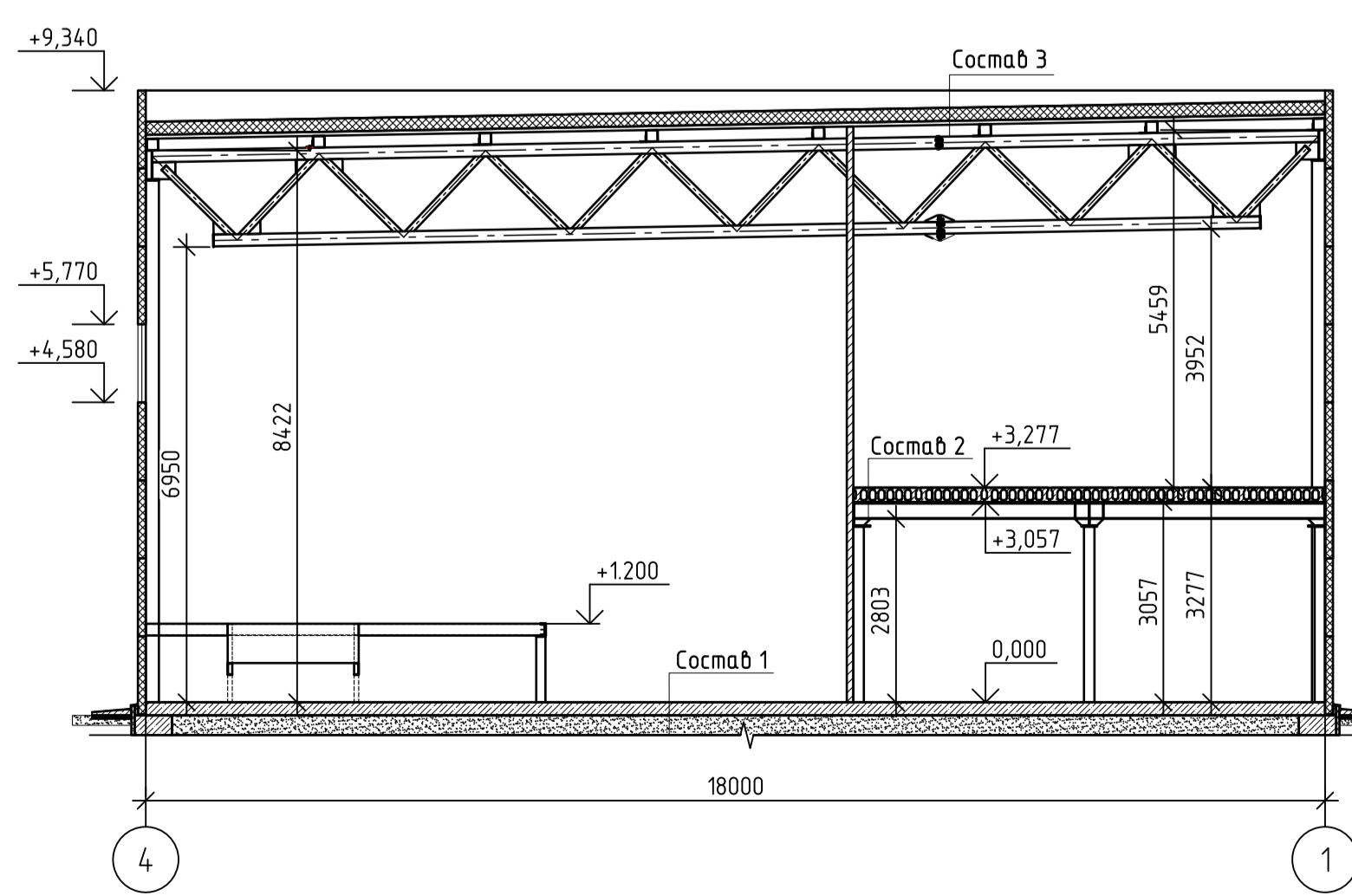
Разрез 1-1

Разрез 2-2

Маркировочный план на отм
+3.277



Разрез 3-3



Экспликация помещений на отм
+0.000

Номер помещ.	Наименование	Площадь	Кот. пом.
1	Склад	1380,14	
2	Кабинет	13,49	
3	Лестничная клетка	15,25	
4	Коридор	12,52	
5	Тех. помещение	13,49	
6	С/У	1,50	
Итого		1436,39	

Экспликация помещений на отм
+3.277

Номер помещ.	Наименование	Площадь	Кот. пом.
7	Коридор	12,52	
8	Кабинет	9,12	
9	Комната персонала	8,74	
10	Раздевалка	8,74	
11	С/У	1,50	
Итого		40,62	

Условные обозначения



- Состав 1**
- Топац REFLOOR
 - Железобетонная монолитная плита из бетона В 15 (М200) - 200 мм
 - Сетка из арматурных стержней
 - Пленка полиэтиленовая
 - Подложка из песка средней крупности
 - Грунт основания
- Состав 2**
- Сборные ж/б плиты перекрытия - 220 мм
 - Металлическая балка
- Состав 3**
- Memбрана ПВХ
 - Геотекстиль
 - Утеплитель ПЕНОПЛЭКС, толщиной 50 мм - 3 слоя
 - Утеплитель Эквер У-100 кг/м3, толщиной 50 мм - 1 слой
 - Пароизоляция для плоских кровель - 1 слой
 - Профнастил Н 60x845x0,8 мм
 - Металлические прогоны
 - Металлическая ферма (с торца металлическая балка)

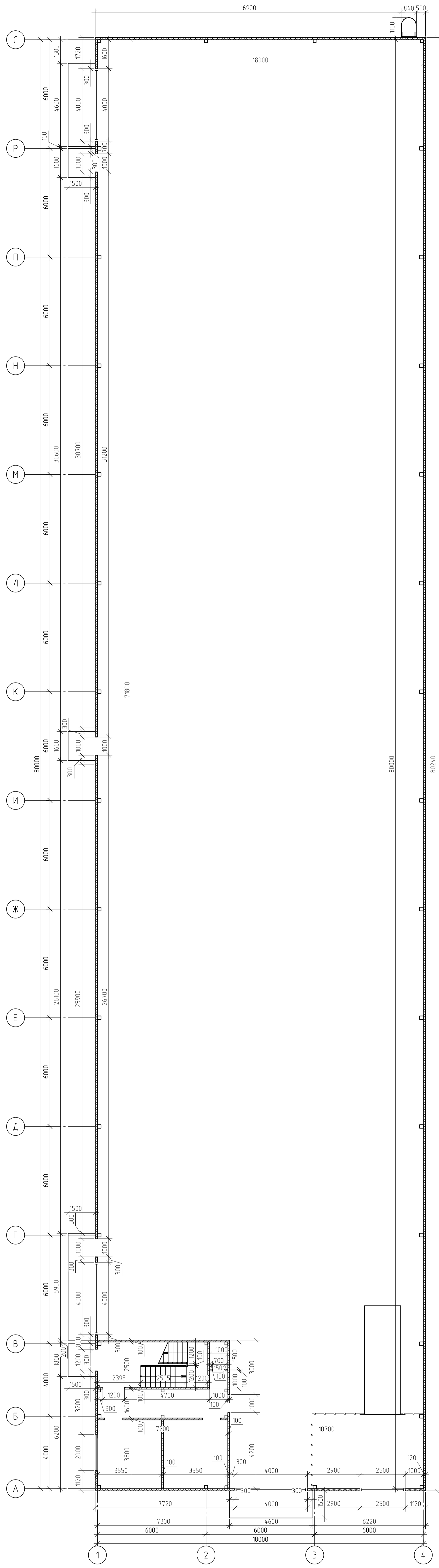
1. Разрез 1-1 выполнен см л АР-13
2. Разрез 2-2 выполнен см л АР-13
3. Разрез 3-3 выполнен см л АР-13
4. Спецификация заполнения оконных и дверных проемов выполнена см л АР-15
5. Экспликация полов выполнена см л АР-16
6. Разрез 1-1 замаркирован см л АР-13
7. Разрез 2-2 замаркирован см л АР-13
8. Разрез 3-3 замаркирован см л АР-13

ИЗМ.				21-25П-АР			
Изм.	Кол.	Лист	Дата	Исполн.	Провер.	Дата	Листов
Разработчик	Львова	Д	06.25				13
Н. контр.	Завьялова	С	06.25				16
ГИП	Завьялова	С	06.25				

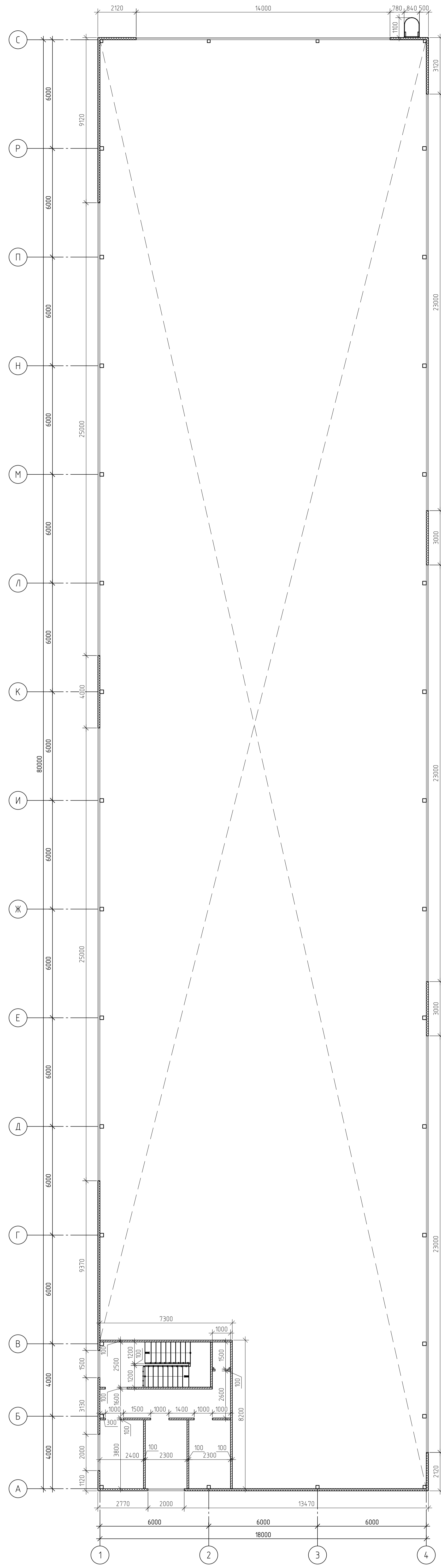
ООО "ПрофКарго"

Маркировочный план на отм +0.000
Маркировочный план на отм +3.277
Разрез 1-1, Разрез 2-2, Разрез 3-3

Монтажный план на отм
+0.000



Монтажный план на отм
+3.277



- 1 Разрез 1-1 выполнен см. л. АР-13
- 2 Разрез 2-2 выполнен см. л. АР-13
- 3 Разрез 3-3 выполнен см. л. АР-13
- 4 Спецификация заполнения оконных и дверных проемов выполнена см. л. АР-15
- 5 Экспликация полов выполнена см. л. АР-16

Изм.	Кол.	Лист	№ док.	Табл.	Дата	Исполн.	Лист	Табл.
					06.25	Завьялова	14	16
					06.25	Завьялова		

21-25П-АР
"ЗДАНИЕ «КЛАВА»", расположенное по адресу:
Московская область, городской округ Подольск, кадастровый номер
земельных участков 50/56/002/02/02/14/79, 50/56/002/02/14/80

ООО "ТрафКорго"

Монтажный план на отм. 0.000
Монтажный план на отм. +3.277

АЛЬЯНС

СПЕЦИФИКАЦИЯ ЭЛЕМЕНТОВ ЗАПОЛНЕНИЯ ОКОННЫХ И ДВЕРНЫХ ПРОЕМОВ

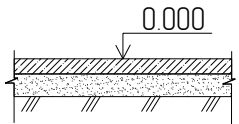
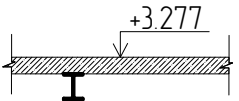
Поз.	Обозначение	Наименование	Кол. шт.	Масса ед., кг.	Прим.
Оконные проемы					
ОК-1	Инд.	Окно пласт. 1120x23000 мм (4М1-10-4М1-10-4М1)	3		Цвет белый
ОК-2	Инд.	Окно пласт. 1120x25000 мм (4М1-10-4М1-10-4М1)	2		Цвет белый
ОК-3	Инд.	Окно пласт. 1120x14000 мм (4М1-10-4М1-10-4М1)	1		Цвет белый
ОК-4	Инд.	Окно пласт. 1120x2000 мм (4М1-10-4М1-10-4М1)	3		Цвет белый
ОК-5	Инд.	Окно пласт. 1120x1500 мм (4М1-10-4М1-10-4М1)	1		Цвет белый
Дверные проемы					
Д1	Инд.	1. Дверь Д1 2100x1000 мм (П), металлическая, одностворчатая, пороговая, наружная-утепленная. 2. Ручка: скобы с двух сторон. 3. Замок на дверь: завертка (изнутри) - ключ (снаружи). 4. С доводчиком (с учетом средней/высокой проходимости; массы и размера двери). 5. Открывание правое на себя. 6. 75 профиль. 7. 2 контура утепления. 8. Дополнительное цинкование. 9. Толщина металла 1.4 мм. 10. Без наличников	3		Цвет: RAL 7035
Д2	Инд.	1. Дверь Д2 2100x1200 мм (П), металлическая, полупортовая, пороговая, наружная-утепленная. 2. Ручка: скобы с двух сторон. 3. Замок на дверь: завертка (изнутри) - ключ (снаружи). 4. С доводчиком (с учетом средней/высокой проходимости; массы и размера двери). 5. Открывание правое на себя. 6. 75 профиль. 7. 2 контура утепления. 8. Дополнительное цинкование. 9. Толщина металла 1.4 мм. 10. Без наличников	1		Цвет: RAL 7035

Поз.	Обозначение	Наименование	Кол. шт.	Масса ед., кг.	Прим.
ДЗ	Инд.	1. Дверь ДЗ 2100x1200 мм (Л), металлическая, полупортовая, пороговая. 2. Ручка: поворотная-нажимная. 3. Замок на дверь: завертка (изнутри) - ключ (снаружи). 4. С доводчиком (с учетом средней/высокой проходимости; массы и размера двери). 5. Открывание левое на себя. 6. Противопожарная EI 60. 7. Без наличников	2		Цвет RAL 9003
Д5	Инд.	1. Дверь Д5 2100x1000 мм (П), металлическая, одностворчатая, пороговая. 2. Ручка: поворотная-нажимная. 3. Замок на дверь: завертка (изнутри) - ключ (снаружи). 4. С доводчиком (с учетом средней/высокой проходимости; массы и размера двери). 5. Открывание левое на себя. 6. Противопожарная EI 60. 7. Без наличников	1		Цвет RAL 9003
Ворота					
В1	АЛЮТЕХ	Ворота подъемно-секционные с остеклением, размерами 4500(ш)x4000 мм (электропривод), повышенный подъем, производственные	3		Цвет RAL 7035
В2	АЛЮТЕХ	Ворота подъемно-секционные с остеклением и минидоком, размерами 3400(ш)x2500 мм (электропривод), повышенный подъем, производственные	1		Цвет RAL 7035


1. Окна и двери замаркированы см. л. АР-13, АР-14.

Изм.	Кол.	Лист	№ док.	Подп.	Дата	21-25П-АР		
						"ЗДАНИЕ СКЛАДА", расположенное по адресу: Московская область, Городской округ Подольск (кадастровый номер земельных участков 50:56:0020102:14:79, 50:56:0020102:14:80)		
						ООО "ПрофКарго"		
Разработал	Дьякова			AA	06.25	ЭП	15	16
Н. контр.	Завьялова			Zab	06.25	Спецификация элементов заполнения оконных и дверных проемов		
ГИП	Завьялова			Zab	06.25			

ЭКСПЛИКАЦИЯ ПОЛОВ

Наименование или номер помещения по проекту	Тип пола по проекту	Схема пола или номер узла по серии	Элементы пола и их толщина	Площадь пола м ² .
Помещения этажа на отм. 0.000	1		<ul style="list-style-type: none"> - Топинг REFLOOR - Железобетонная монолитная плита из бетона В 15 (М200) - 200 мм - Сетка из арматурных стержней - Пленка полиэтиленовая - 2 слоя - Подготовка из песка средней крупности - 200 мм - Грунт основания 	1 436.39
Помещения этажа на отм. +3,277	2		<ul style="list-style-type: none"> - Сборные ж/б плиты перекрытия - 220 мм - Металлическая балка 	40.62

1. Полы замаркированы см. л. АР-13, АР-14.

						21-25П-АР			
						"ЗДАНИЕ СКЛАДА", расположенное по адресу: Московская область, Городской округ Подольск (кадастровый номер земельных участков 50:56:0020102:14:79, 50:56:0020102:14:80)			
Изм.	Кол.	Лист	№ док	Подп.	Дата				
Разработал	Дьякова	AA			06.25	ООО "ПрофКарго"	Стадия	Лист	Листов
Н. контр.	Завьялова	Завьялова			06.25		ЭП	16	16
ГИП	Завьялова	Завьялова			06.25	Экспликация полов			

Инд. № подл.	Подпись и дата.	Взам. инв. №